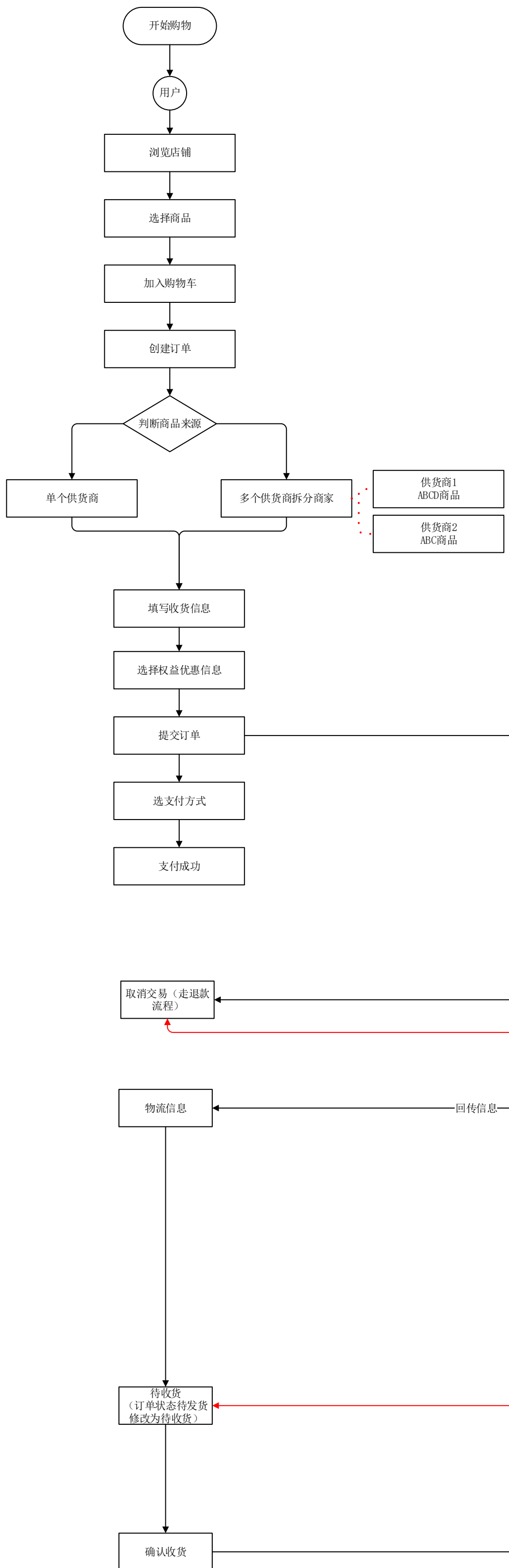


用户

采购（用户订单）

平台（平台订单）

供应（供货订单）



此模块订单状态数据来源：  
对应供货商的供应订单操作  
回传结果

生成订单会标识订单是自营  
订单或分销订单

生成订单

分销子订单

自营子订单

接收取消订单

生成售后订单

物流信息

接收物流信息

取消订单

状态更新：已完成

状态更新：已完成

生成子订单，记录  
父订单号

判断订单类型

推送给上游供货商

推送给被分销的采购商

推送给供应商

拒收订单

是否同意拒收  
请求

回传信息

回传信息

记录快递信息

回传信息

状态更新：已完成

生成订单

分销商品

发货/拒收订单

取消订单

填写物流信息

取消订单

填写物流信息

回传信息

状态更新：已完成

自营商品

拒收订单

发货

回传信息

状态更新：已完成